



ESCUELA

GM

LLANQUIHUE



ESCUELA BÁSICA
GABRIELA MISTRAL
LLANQUIHUE

Cuenta Pública

PARTICIPATIVA 2022

Escuela Gabriela Mistral

*"Educar Tarea
de Todos"*

SERVICIO LOCAL DE EDUCACIÓN PÚBLICA

LLANQUIHUE

Fresia | Frutillar | Los Muermos
Llanquihue | Puerto Varas



ESCUELA BASICA
GABRIELA MISTRAL
LLANQUIHUE

Escuela Gabriela Mistral

*Dirección
Ricardo Lanyon*



Dirección

Visión

Deseamos formar niños y niñas con altas expectativas de vida, capaces de enfrentar el futuro con conocimientos académicos de calidad y valores sólidos que les permita insertarse con éxito a la sociedad.



Dirección

Misión

Brindar una educación integral, inclusiva y pertinente, con un perfil multidisciplinario en un ambiente grato y de sana convivencia, con un alto grado de participación y compromiso de los entes involucrados en el proceso educativo, para lograr en todos los niños y niñas, aprendizajes de calidad con saberes vigentes y un sólido desarrollo de habilidades, destrezas y valores que les permita insertarse adecuadamente en la vida escolar, familiar, laboral y comunitarias.



Dirección

SELLOS EDUCATIVOS

Artístico Cultural

Deportivo

Estrategias de Aprendizaje Innovadoras

Educación Medioambiental

Formación Valórica



Dirección

Dotación 2022

Directiva
3

- Director 1
- UTP 1
- Inspectoría General 1

Docentes
39

- Parvularias 3
- Básicas 25
- Diferencial 7
- Docentes de Apoyo 4

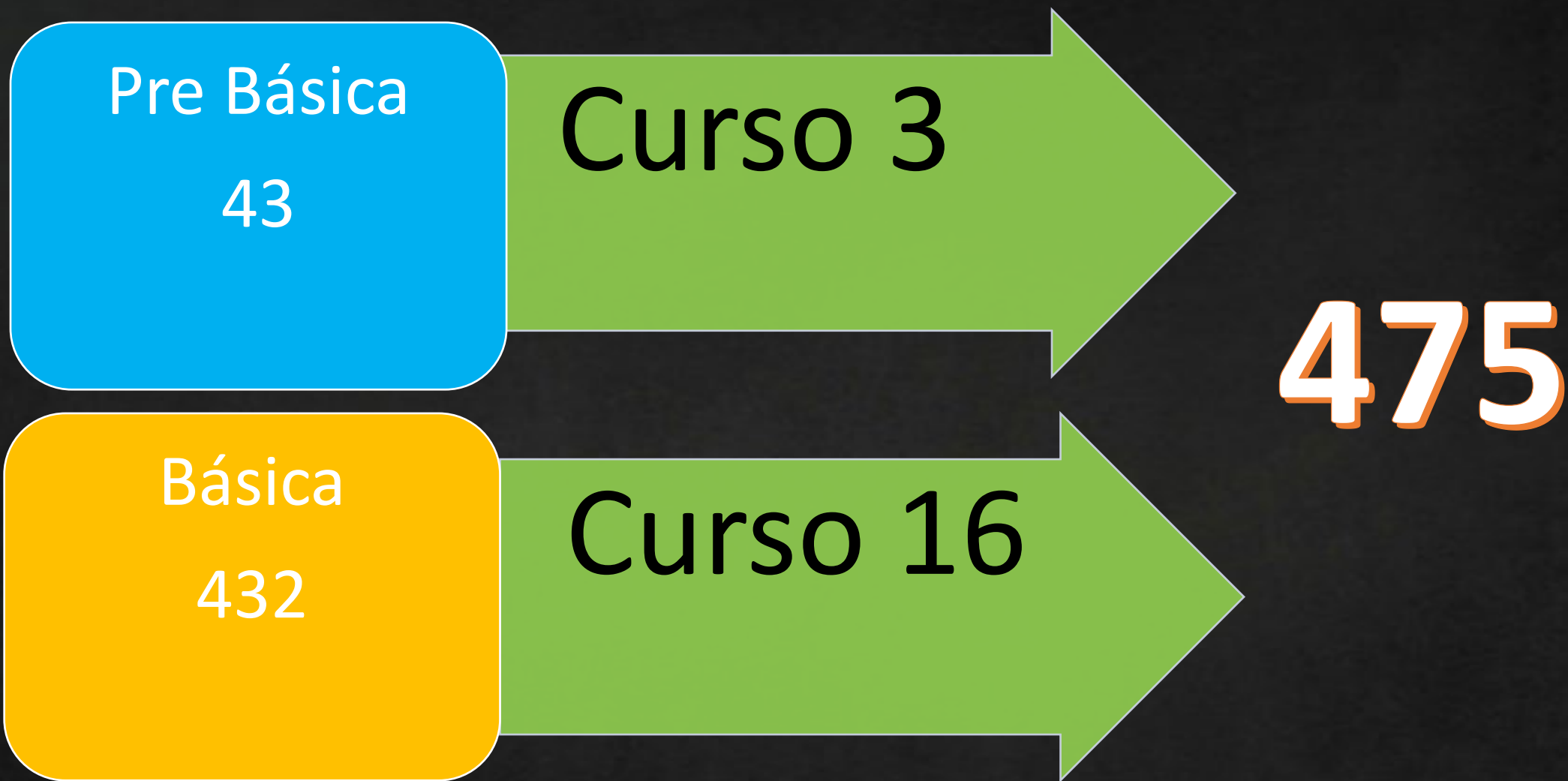
Asistente de la Educación
43

- Inspectores 9
- Auxiliares 6
- Profesionales de Apoyo 13
- Asistente de Sala 13
- Porteros 2



Dirección

Matrículas 2022

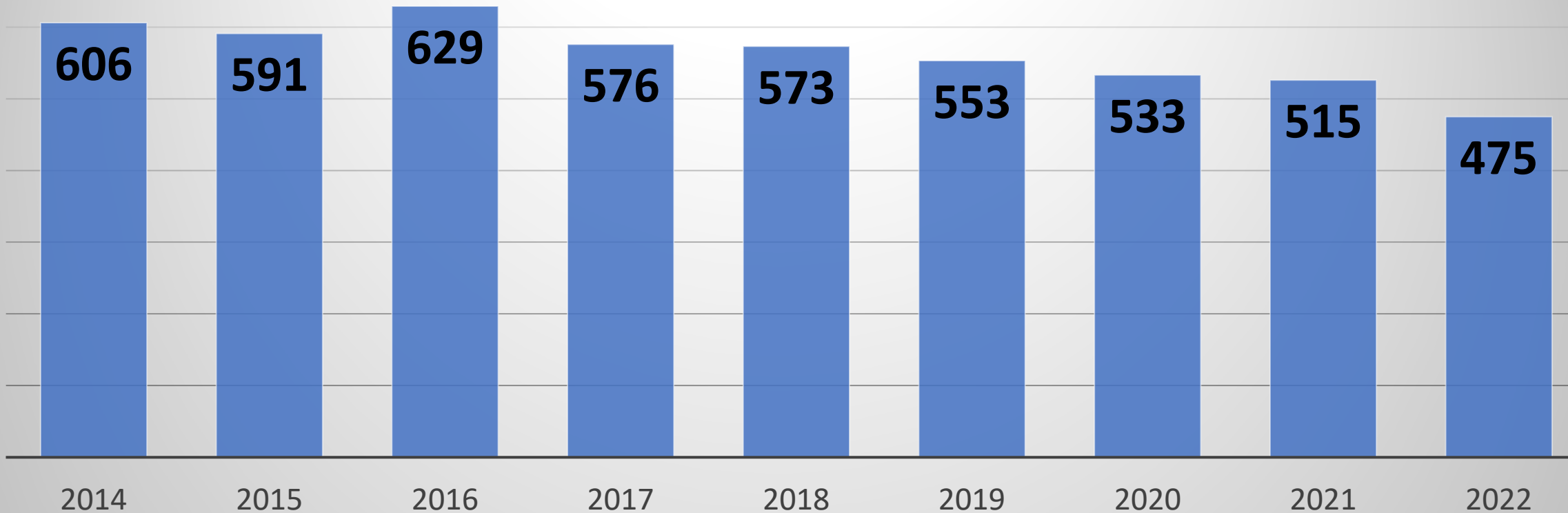




Objetivo Estratégico

Mantener o subir la matrícula del establecimiento procurando asegurar su equilibrio financiero.

MATRICULA

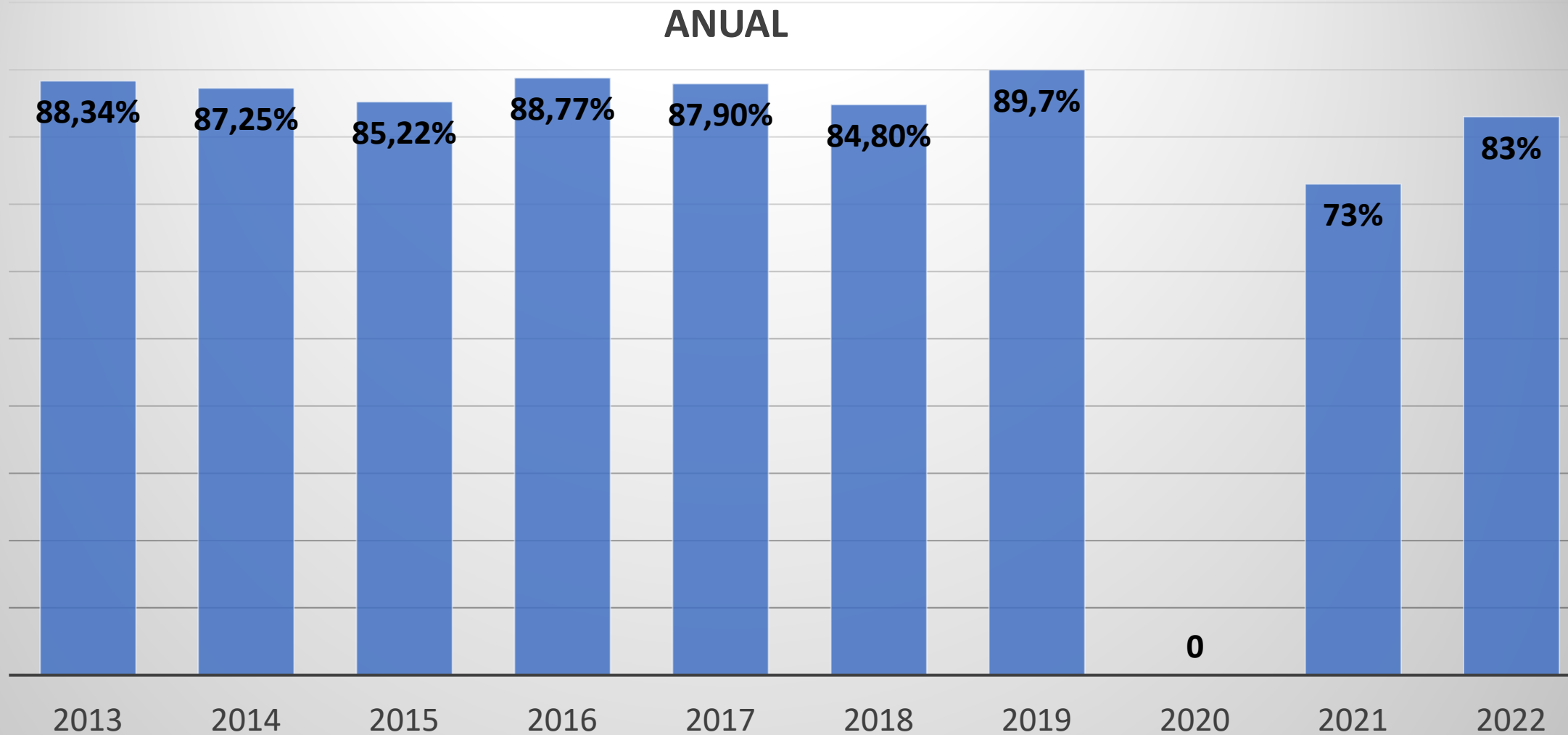


Dirección



Asistencia

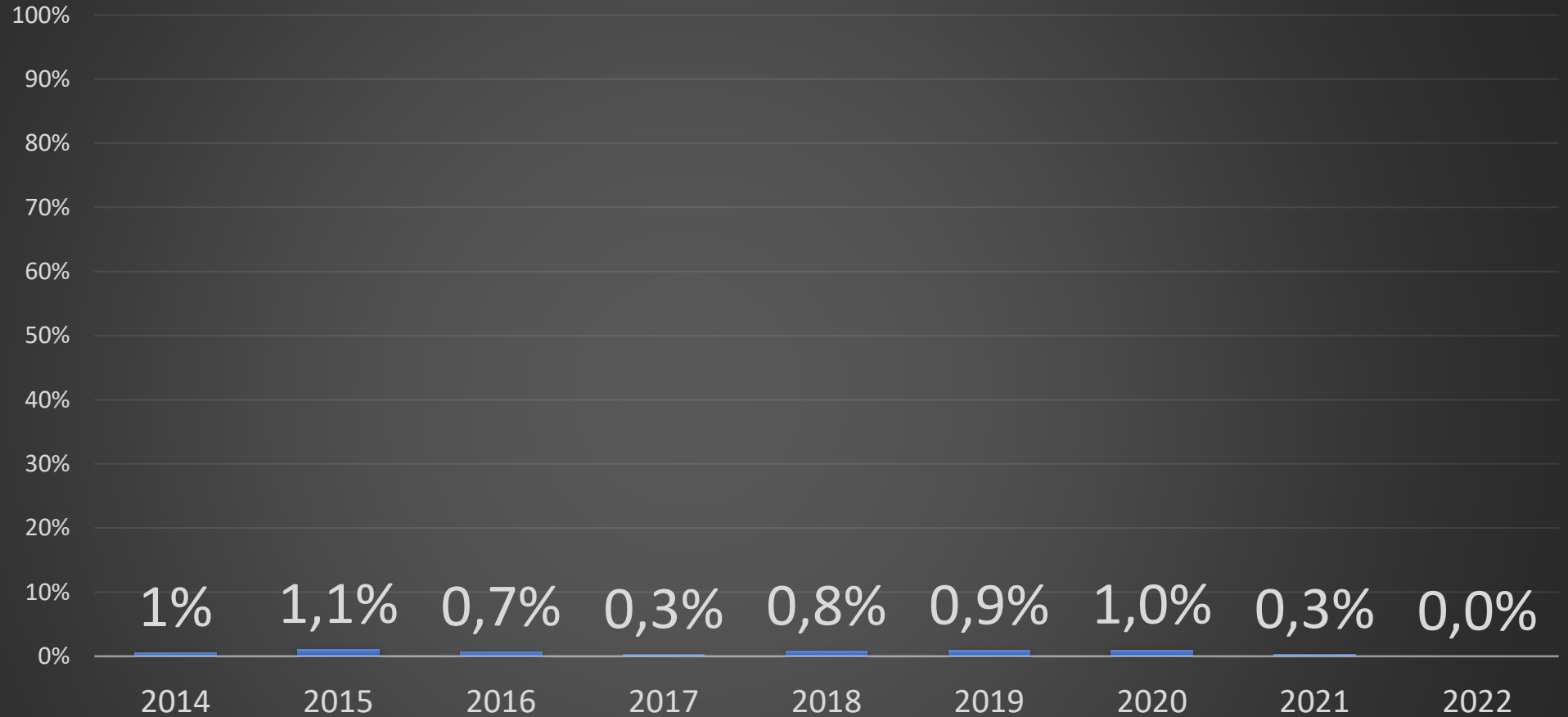
Dirección





Dirección

Deserción Escolar





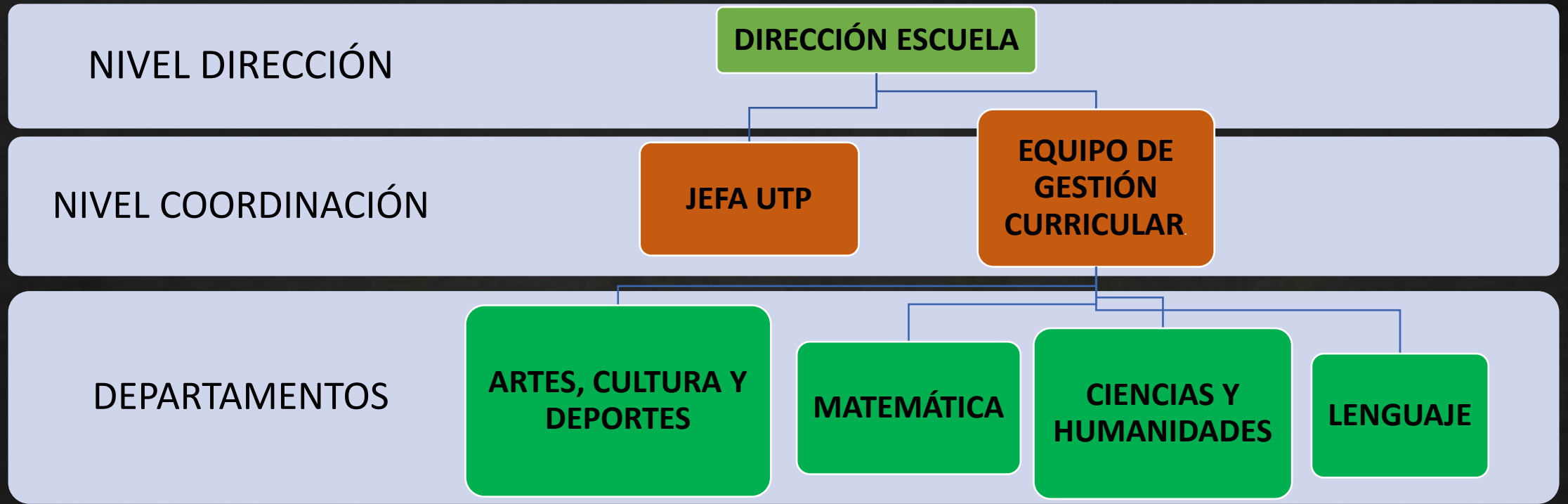
Equipo de Gestión

El equipo de gestión es el que se encarga de la gestión y el buen desenvolvimiento de las labores educativas. Es un equipo que coordina y organiza los procesos de acompañamiento y seguimiento del centro en las áreas pedagógicas y administrativas.



EQUIPO DE GESTIÓN CURRICULAR Y ORGANIZACIÓN TÉCNICA PEDAGÓGICA DEL PERSONAL DOCENTE

Dirección





Dirección

SUBVENCIÓN GENERAL	7959
CONCEPTOS GENERALES	ESCUELA BASICA GABRIELA MISTRAL
INGRESOS POR SUBVENCIONES 2022	1.099.716.989
GASTOS REMUNERACIONALES 2022	921.333.032
GASTOS BIENESTAR ALUMNOS 2022	32.128.964
GASTOS DE OPERACIÓN, INVERSIÓN Y MANTENCIÓN 2022	187.280.403
GASTOS EN EQUIPAMIENTO DE APOYO PEDAGÓGICO 2022	4.570.759
TOTAL EGRESOS 2022	1.145.313.158
SALDO 2022	-45.596.169

ESTADO FINANCIERO ADQUISICIONES 2022

INGRESOS SEP 2022	255.213.531
GASTOS REMUNERACIONALES 2022	190.101.260
GASTOS BIENESTAR ALUMNOS 2022	58.301.594
GASTOS DE OPERACIÓN, INVERSIÓN y MANTENCIÓN 2022.	18.597.974
GASTOS EN EQUIPAMIENTO DE APOYO PEDAGÓGICO 2022	2.048.120
TOTAL EGRESOS SEP	269.048.948
SALDO 2022	- 13.835.417



ESTADO FINANCIERO ADQUISICIONES 2022

- Insumos de Higiene y Aseo.
(Protocolos Covid).
- 20 Radios Portátiles de Comunicación.
- Materiales de uso Pedagógico.
- Insumos para Artes y Deportes.
- Adquisición de Tablets para estudiantes.

Dirección



ESCUELA BASICA
GABRIELA MISTRAL
LLANQUIHUE

Escuela Gabriela Mistral

Unidad Técnica Pedagógica

Marcela Barriá R.



MODALIDAD

El año 2022 se trabajó con dos modalidades.

En la primera mitad del año se trabajó en dependencias de la Escuela Gabriela Mistral con Jornada Completa JEC.

Desde el mes de Julio se presentó un Plan de Contingencia por traslado de dependencias a la Escuela Inés Gallardo con media jornada de 30 horas pedagógicas.



Evaluación Diagnóstica Integral de Aprendizajes

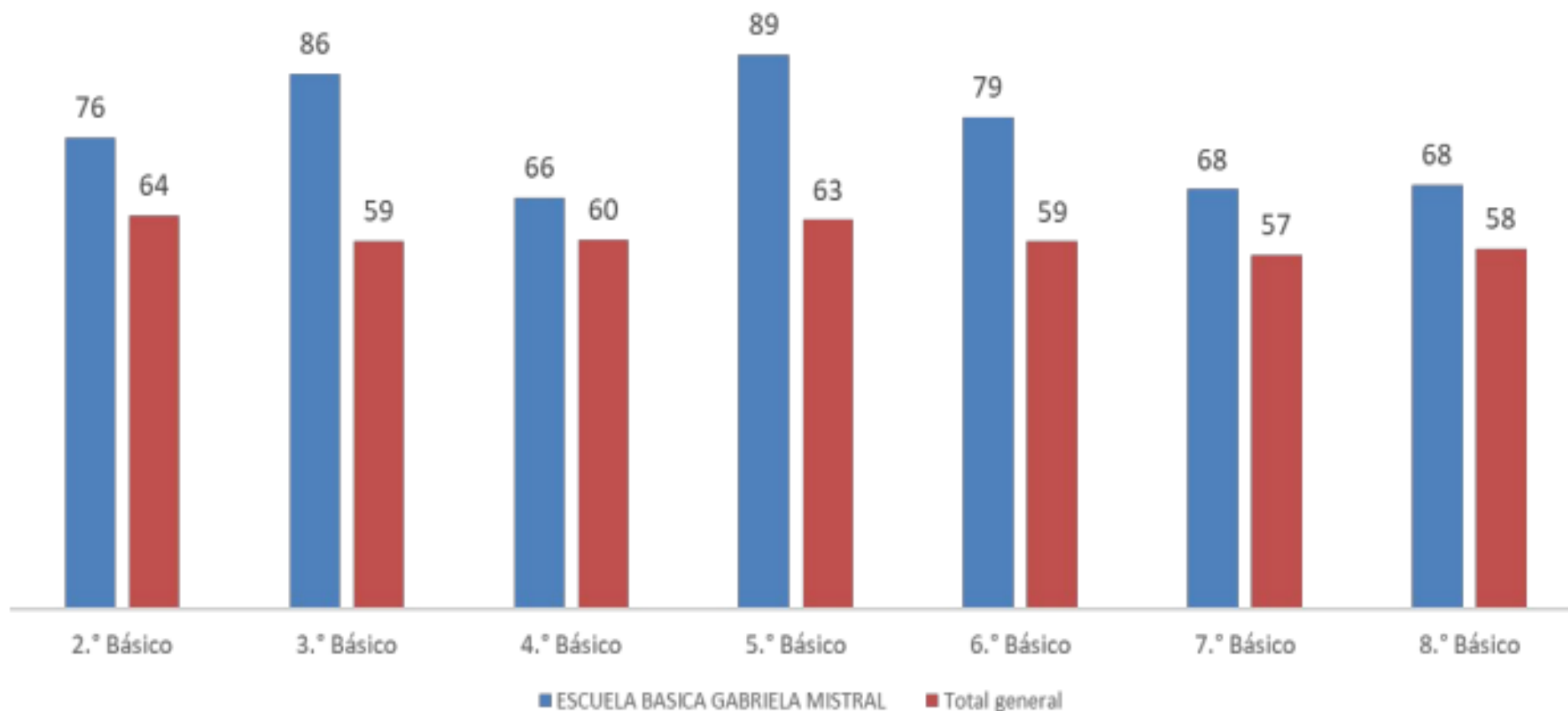
DIA

El Mineduc destaca seis elementos claves que se pueden considerar para trabajar colaborativamente y que también se relacionan con el uso de datos:

- ✓ Definir un objetivo común en el grupo, que responda a necesidades y desafíos de sus prácticas pedagógicas.
- ✓ Asumir la responsabilidad individual y compartida para alcanzar ese objetivo.
- ✓ Asegurar la participación activa y comprometida de quienes integran los equipos.
- ✓ Promover relaciones simétricas y recíprocas en el grupo.
- ✓ Desarrollar interacciones basadas en el diálogo y la reflexión pedagógica.
- ✓ Llevar a cabo encuentros frecuentes y continuos en el tiempo.

Resultados por eje y nivel – Lectura. 2° a 8° básico

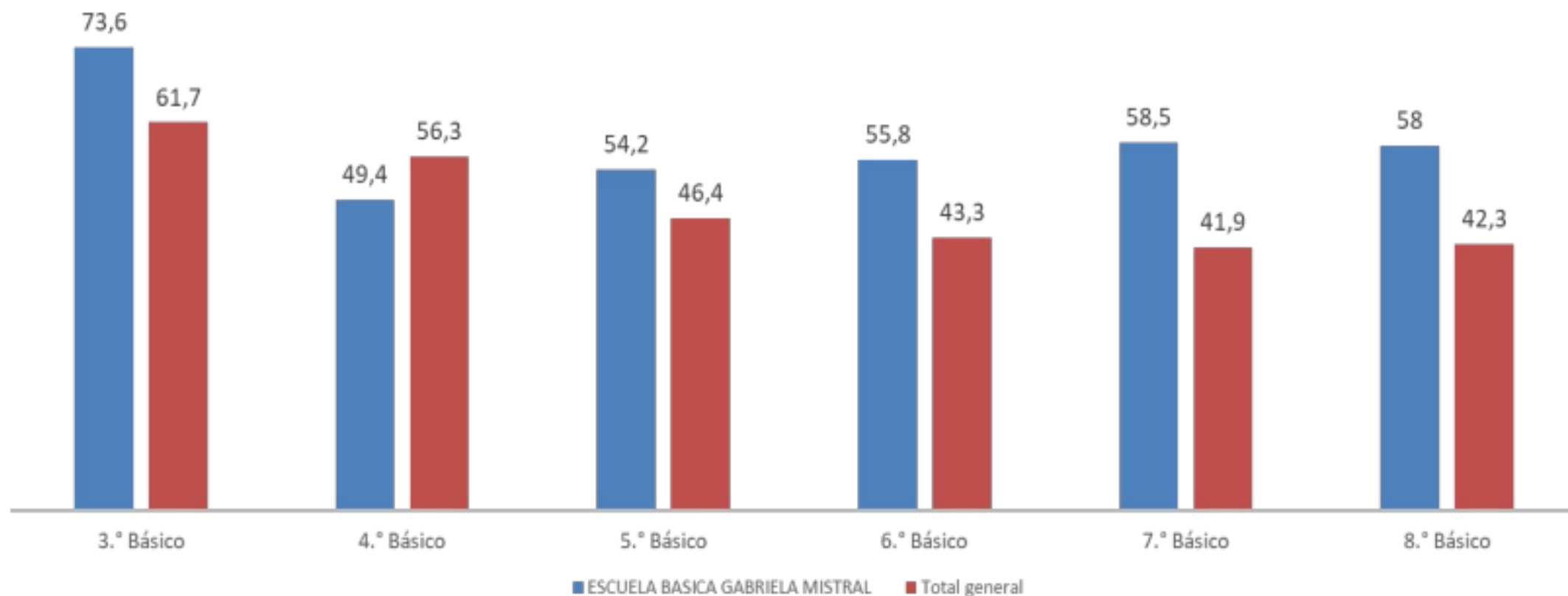
Comparativo con escuelas básicas completas urbanas



- Se encuentra por sobre el promedio de en todos los niveles.

Resultados por eje y nivel – Matemática. 3° a 8° básico

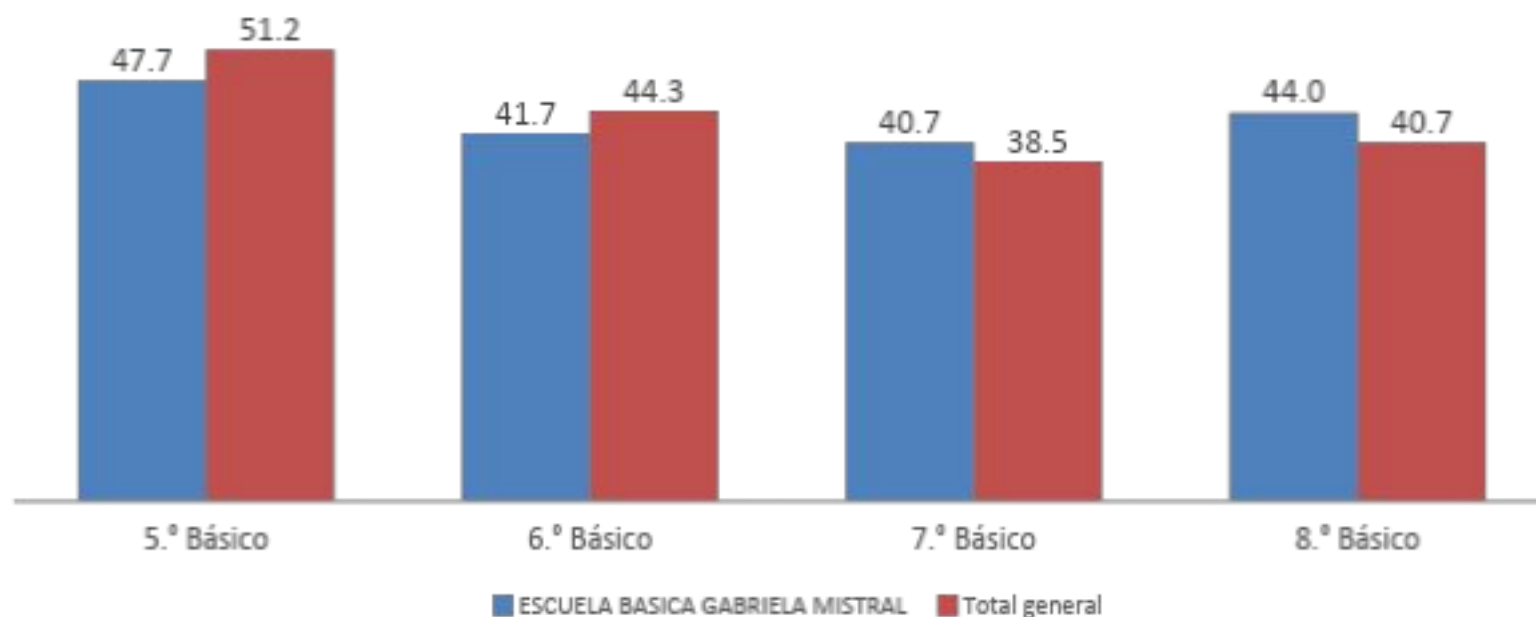
Comparativo con escuelas básicas completas urbanas



- No hay diferencias significativas en los ejes.

Resultados por eje y nivel – Historia, Geografía y Ciencias Sociales 5° a 8° básico

Comparativo con escuelas básicas completas urbanas



- No hay diferencias significativas en los ejes.



Acciones - Resultados UTP 2022

DIA	Resultados por sobre la Media en Lenguaje y Matemáticas. Resultados similar a la media en Historia.
COBERTURA CURRICULAR	Cobertura Curricular entre un 85% y un 90%.
PLAN DE REFORZAMIENTO MATEMATICA-LENGUAJE	Reforzamiento a estudiantes con aprendizajes descendidos en Matemáticas y Lenguaje.
PLAN LECTOR	Mediciones Internas de Velocidad y Calidad de Lectura de forma interna y por parte del SLEP. Talleres y Actividades del Área.



Acciones - Resultados UTP 2022

PLATAFORMA LIRMI	Se implemento el uso de la plataforma LIRMI por parte de todos los docentes.
SEGUIMIENTO A BAJOS RENDIMIENTOS	Se realizó seguimiento a los estudiantes a través de convivencia escolar para establecer compromisos con la familia.



CLUB DE EMBAJADORES PLAN LECTOR

PLAN LECTOR





METODOLOGIAS DE LECTURA EN LOS DIFERENTES ESCENARIOS

EN LA SALA DE CLASES

Cada docente deberá considerar el desarrollo de la comprensión lectora en un texto de acuerdo a la asignatura que imparte, guiando la lectura, generando espacio para la comprensión y análisis de éste. Indicando a los estudiantes la estrategia utilizada para la comprensión del texto trabajado.

Completar el registro de lecturas que mantiene cada curso en su *archivador*.

EN LA BIBLIOTECA CRA

Ofrecer a los estudiantes un espacio adecuado, acceso visual a los libros que la biblioteca le ofrece para el desarrollo de la lectura respetando el interés personal de cada alumno y alumna.

Mantener un registro de los libros escogidos por cada estudiante a fin de garantizar el regreso y cuidado de estos, con la finalidad de que pueda ser disfrutado por muchos de nuestros alumnos y alumnas.

EN EL HOGAR

Los apoderados, padres o tutores deberán apoyar la lectura en el hogar de las lecturas enviadas por los profesores, acompañando y supervisando la lectura diaria de 15 minutos de su pupilo o pupila. Esto deberá ser registrado en el reporte de lecturas en el hogar, el cual deberá ser anexado al archivador de evidencias de cada curso.

SELECCIÓN DE LIBROS DIGITALES PARA PRE BASICA

Educadoras : Julieta Sánchez U.
Pamela Caballero B.
Jessica Ojeda G.



CURSO	TITULO DEL LIBRO	AUTOR	EDITORIAL	TRIMESTRE
	El sapo enamorado	Max Velthuijs		Primer trimestre
	El tigre y el ratón	Keiko Kasza		
	Choco encuentra una mamá	Keiko Kasza		Segundo trimestre
	Mi día de suerte	Keiko Kasza		
	El día de campo de don Chancho	Keiko Kasza		Tercer trimestre
	No te rías Pepe	Keiko Kasza		

Plan Lector: Día del Libro





Plan Lector: Concurso Artístico- Literario



Escuela Gabriela Mistral Llanquihue
Departamento de Artes visuales
Plan Lector

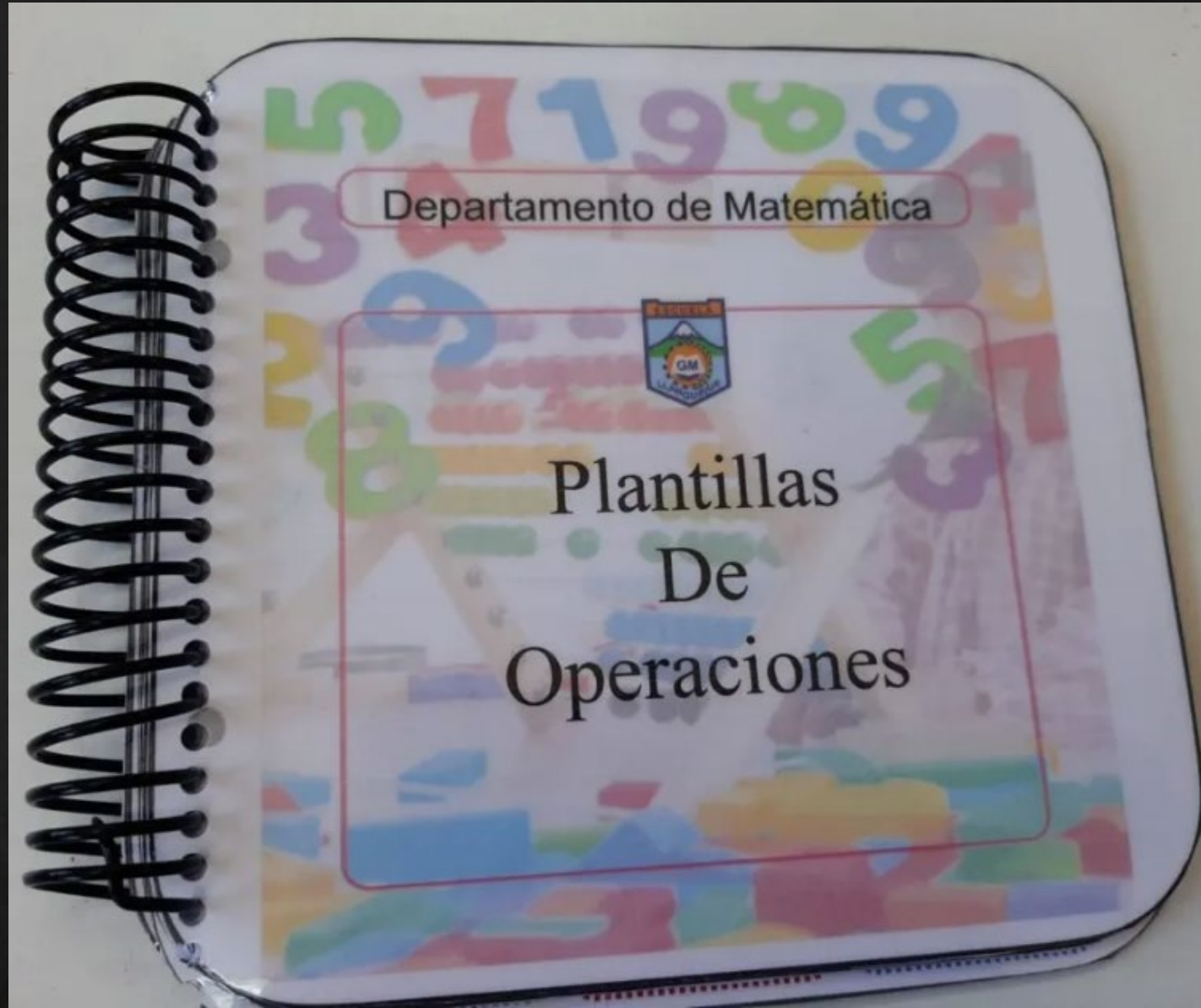
CONCURSO ARTÍSTICO LITERARIO

“CHILE, VERSOS Y COLORES DE NUESTRA TIERRA”





Reforzamiento Matemática



Reforzamiento Matemática

Cuerpos Geométricos





Unidad Técnica Pedagógica

Semana del Arte

Mural en Sala de Clases



Semana del Arte

CINEARTE





Semana del Arte Concurso de Pintura



Escuela Gabriela Mistral de Llanquihue

Concurso de Pintura Familiar

Imagina un mejor



Técnica: LIBRE

Expresión: FAMILIAR

Categorías

- Estudiantes de Pre básica.
- Estudiantes de primero a tercer año básico.
- Estudiantes de cuarto a sexto año básico.
- Estudiantes de séptimo y octavo años.



Deporte Campeonatos



Deporte

Campeonatos Selección





VINCULACIÓN CON EL MEDIO

PARTICIPACIÓN

PROGRAMA FUNDACIÓN LEGADO	Programa Patrimonial y Bitácoras Naturalistas.
TRANSELEC	Vinculo de apoyo Pedagógico-Científico.
MINISTERIO DE LAS ARTES Y CULTURA	Programa ACCIONA y Proyectos en estado de aprobación.
MUNICIPALIDAD-SLEP	Convenio de Colaboración con el Municipio de Llanquihue-SLEP.



Unidad Técnica Pedagógica

VINCULACION CON EL MEDIO

Salida Parque Las Lomas (Fundación Legado)





VINCULACION CON EL MEDIO

Coro Escuela (Transelec-Municipalidad-Teatro del Lago)





Unidad Técnica Pedagógica

VINCULACION CON EL MEDIO

Coro Escuela (Transelec-Municipalidad-Teatro del Lago)





Increíble experiencia viven alumnos de Escuela Gabriela Mistral en su presentación en Teatro del Lago

Por Helmuth / septiembre 27, 2022







Unidad Técnica Pedagógica







ESCUELA BASICA
GABRIELA MISTRAL
LLANQUIHUE

Escuela Gabriela Mistral

Programa Integración Escolar

Daisy Garretón



ALUMNOS INGRESADOS

Básica 132

**Alumnos
Atendidos**

146

SITUACIÓN	ALUMNOS
REPITENTES	1
ALTA PROGRAMA PIE	32
RETIRADOS	2
EGRESADOS (*8vos)	13

P.I.E.



LOGROS OBTENIDOS

- ✍ Trabajo colaborativo docente PIE, docente asignatura, familia.
- ✍ Aumento de matrículas PIE en 21 estudiantes.
- ✍ Atención diversificada en relación a las habilidades del estudiante
- ✍ Disminución de los estudiantes PIE repitentes. (1)
- ✍ 32 Altas año 2022

P.I.E.

ACTIVIDADES REALIZADAS

- ✍ Conmemoración día Internacional Síndrome de Down.
- ✍ Conmemoración día Internacional TEA.
- ✍ Actividad Día del Lenguaje de Señas.
- ✍ Teletón.









P.I.E.

ATENCIÓN PSICOLÓGICA PIE

N° DE ALUMNOS DIAGNOSTICADOS

HOMBRES	MUJERES	TOTAL
23	19	42

ATENCIÓN FONOAUDIOLÓGICA PIE

ALUMNOS EVALUADOS/REEVALUADOS		
HOMBRES	MUJERES	TOTAL
25	23	48

ALUMNOS EN TRATAMIENTO		
HOMBRES	MUJERES	TOTAL
25	20	45



ESCUELA BASICA
GABRIELA MISTRAL
LLANQUIHUE

Escuela Gabriela Mistral

Convivencia Escolar
Sebastián Ramírez



Convivencia Escolar

El encargado de Convivencia Escolar debe conocer, comprender y hacerse cargo de los enfoques para abordar la convivencia planteados en la Política Nacional de Convivencia Escolar, así como la normativa que la define y regula, en conjunto con los instrumentos administrativos y de gestión que permiten su implementación (MINEDUC).



Convivencia Escolar

- Organización bienvenida a clases año 2022
- Taller prevención de drogas 7° y 8 básicos
- Taller responsabilidad penal adolescente 5° a 8° básicos
- Taller prevención del bullying y cyberbullying
- Semana de la chilenidad
- Apoyo día del profesor
- Apoyo licenciatura Kínder
- Atención apoderados
- Atención estudiantes en situaciones emergentes
- Información a organismos pertinente ante posibles vulneraciones de derechos
- Taller sobre prevención de suicidio 7° B a padres/apoderados y estudiantes.
- Coordinación con CESFAM por casos de intentos de S.
- Participación en mesa local de infancia
- Taller gestión emocional a estudiantes de 4° A 8°



Convivencia Escolar





Objetivos Alcanzados PLAN DE CONVIVENCIA 2022

Actualización
Manual de
convivencia de
la escuela
Gabriela Mistral

Fortalecer el
vínculo entre
los
padres/apodera
dos y el
establecimiento
educacional

Mejorar los
protocolos de
actuación, por
posible
vulneración de
derechos

Fortalecer las
habilidades en los
estudiantes del
establecimiento en
temáticas relacionadas
con Convivencia Escolar.

Apoyar las
actividades
existentes en el
establecimiento

Gestionar apoyo
emocional a los
integrantes de
la comunidad
educativa que lo
requieran

Coordinar redes
apoyo con las
instituciones
externas

Atención de padres y
apoderados



Convivencia Escolar



PRINCIPALES CAMBIOS

- 1) Incorporación y actualización de información institucional
- 2) Incorporación y actualización protocolos vigentes (los 6 mínimos que solicita el MINEDUC)
- 3) Incorporación de tres protocolos de acción nuevos (riesgo suicida, aula segura y desregulación emocional y conductual).
- 4) Anexos para la detección del riesgo suicida y ficha de derivación.
- 5) Arreglos y eliminación de información no vigente.



ESCUELA BASICA
GABRIELA MISTRAL
LLANQUIHUE

Escuela Gabriela Mistral

*Area Social
Carolina Bahamonde*



Area Social

**ÍNDICE
VULNERABILIDAD**

76%

**Alumnos
Prioritarios**

347

**Alumnos
Preferentes**

114



Ayudas Sociales
Buzos a todos los
estudiantes
527

Area Social





Oftalmología

10 nuevos
ingresos

67 controles

Area Social

20/200

E

20/100

F P

20/80

T O Z

20/63

L P E D

20/50

P E C F D

20/40

E D F C Z P

20/32

F E L O P Z D



Area Social

Otorrinología
12 nuevos ingresos
32 controles





Kinesiología

70 Atenciones

Area Social





Area Social



Me
Conecto
para Aprender
72 estudiantes



SET DE UTILES ESCOLARES A ENTREGAR 2023.

Alumnos
Pro Retención
45

Area Social





Area Social

Alumnos Beneficiados
40%



Alumnos Beneficiados
Transporte Urbano/Rural 132

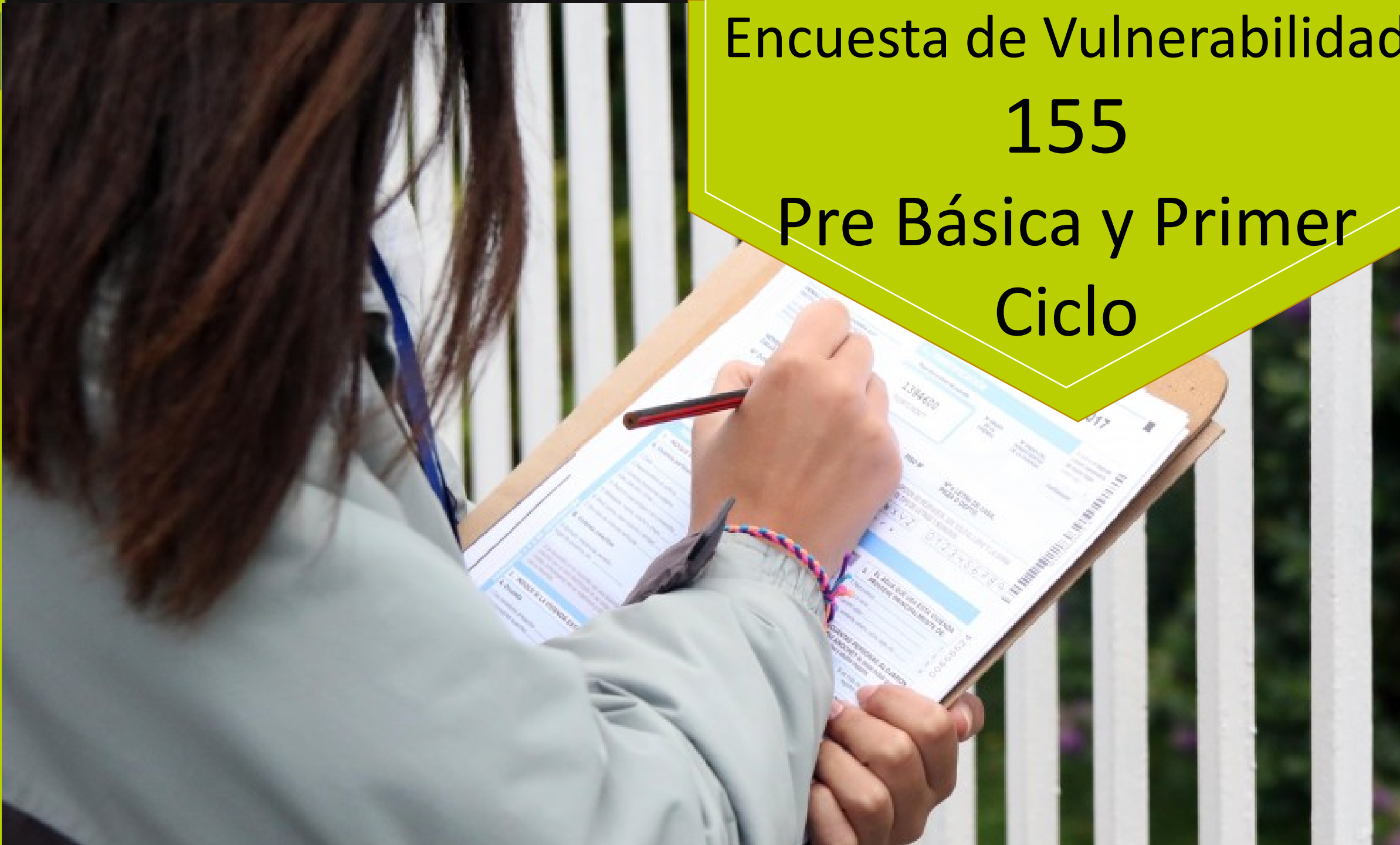


Area Social

Encuesta de Vulnerabilidad

155

Pre Básica y Primer
Ciclo





Area Social

BECAS INDÍGENAS 2022	ALUMNOS BENEFICIADOS
RENOVADOS	11
POSTULANTES	30
TOTAL BENEFICIADOS	EN ESPERA RESULTADOS

BECAS PRESIDENTE DE LA REPÚBLICA 2022	ALUMNOS BENEFICIADOS
POSTULANTES	9
TOTAL BENEFICIADOS	EN ESPERA RESULTADOS

Programa Becas JUNAEB 2022



SET UTILE
JUNAEB
NT1 y NT2
1° a 4°
5° a 8°
TOTAL: 475



ESCUELA BASICA
GABRIELA MISTRAL
LLANQUIHUE

Escuela Gabriela Mistral
"Educar Tarea
de Todos"

*Gracias por su
asistencia*